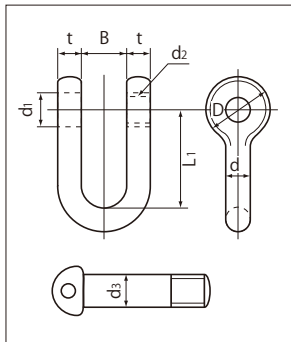




規格

呼び	寸法 mm							使用荷重		(参考) 質量 kg
	t&d	B (口巾)	D (頭径)	L ₁ (長さ)	d ₁ (穴径)	d ₃ (ピン径)	d ₂ (捻径)	kN	tf	
6	6	11	17	24	9	8	M8	(1.96)	0.2	0.04
8	8	14	21	32	11	10	M10	(3.09)	0.315	0.08
10	10	17	25	40	13	12	M12	(5.88)	0.6	0.14
12	12	20	32	48	16	15	M14	(9.8)	1	0.28
14	14	24	36	56	18	17	M16	(12.25)	1.25	0.4
16	16	26	40	64	20	19	M18	(15.68)	1.6	0.57
18	18	29	45	72	22	21	M20	(19.6)	2	0.78
20	20	31	50	80	25	24	M24	(24.5)	2.5	1.05
22	22	34	55	88	27	26	M24	(30.87)	3.15	1.45
24	24	39	62	96	31	30	M30	(35.28)	3.6	2.05
26	26	41	66	104	33	32	M30	(39.2)	4	2.5
28	28	43	70	112	35	34	M33	(47.04)	4.8	3.0
30	30	45	75	120	37	36	M36	(49)	5	3.65
32	32	48	80	128	39	38	M36	(61.74)	6.3	4.5
34	34	50	85	136	41	40	M39	(68.6)	7	5.2
36	36	54	90	144	43	42	M42	(78.4)	8	6.5
38	38	57	95	152	47	46	M45	(88.2)	9	7.5
40	40	60	100	160	49	48	M48	(98)	10	8.8



注意：1. () 寸法はJISに準じます。

2. 計算質量は、ピンまたはボルト、ナットを含むもので参考として示しています。

3. ステンレス製品もございます。