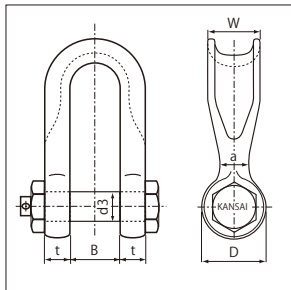




SWSストレート



規格

型式	呼び (使用荷重) tf	寸法 mm								捻サイズ	(参考) 重量 kg
		t (厚さ)	a (本体径)	B (口巾)	L (長さ)	W (天巾)	D (頭径)	穴径	d ₃ (ボルト径)		
S W S	35	48	55	95	295	94	120	60	58	M56	23.0
	50	55	65	111	330	110	138	69	68	M64	35.9
	65	65	75	115	360	120	164	79	77	M72	54.2
	80	72	85	125	425	135	178	85	83	M80	74.6
	100	80	95	135	465	155	206	98	96	M90	101.6
	125	90	105	150	535	170	232	110	108	M100	146.5

*SWS50t サイズは、受注生産になります。